

地番区域見出
豊満

| | | | | | | | | | | |
|-------|----|--------------|-----|----|-------------------|--------------|----|---------------------------|---------|--|
| 請求部 | 所在 | 愛知郡愛荘町豊満字砂川原 | | | 地番 | 1268番42 | | 種類 | 土地改良所在図 | |
| 出縮 | 力尺 | 1/500 | 精度分 | 甲三 | 座標系 番号又は 記号 | VI | 分類 | 地図(法第14条第1項)国調法1 9-5指定 | 補記事項 | |
| 作成年月日 | | | | | | 付年月日 (原図) | | | | |

これは地図に記載されている内容を証明した書面である。

(大津地方事務局彦根支局管轄)

令和元年7月10日

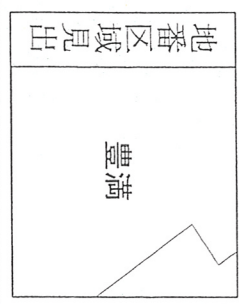
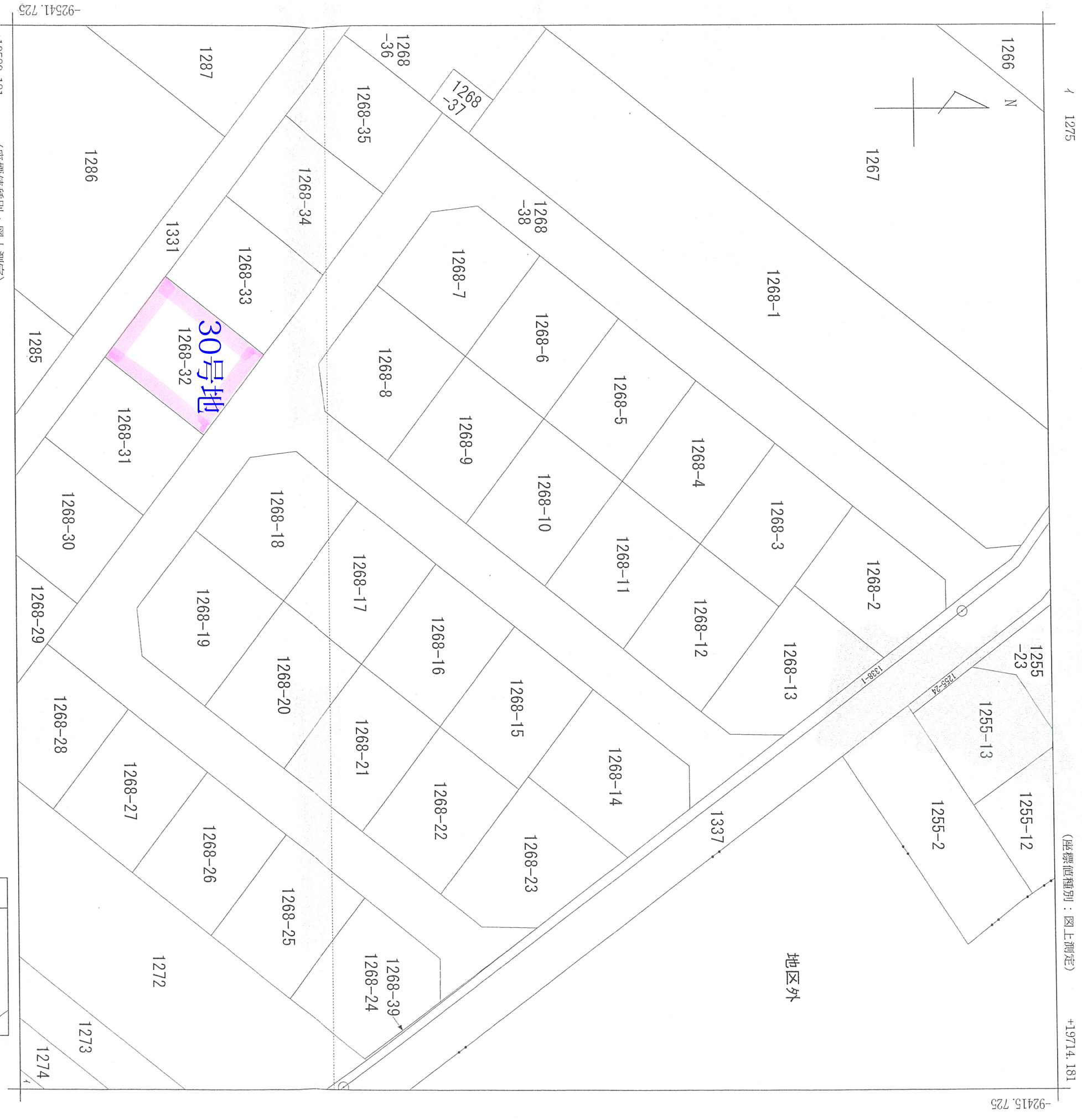
大津地方事務局東近江出張所

地図整理番号：M04148

登記官

辻秀幸





| | | | | | | | | | |
|-------|-------|--------------|----|---------------|----|---------|---------------------------|----|---------|
| 請求部 | 所在 | 愛知県愛荘町豊満字砂川原 | | | 地番 | 1268番38 | | | |
| 出尺 | 1/500 | 精度分 | 甲三 | 座標系 番号又は記号 | VI | 分類 | 地図(法第14条第1項)国調法1 9-5指定 | 種類 | 土地改良所在図 |
| 作成年月日 | | | | 備付年月日 (原図) | | | 補記事項 | | |

これは地図に記載されている内容を証明した書面である。

平成31年4月24日

大津地方法務局彦根支局

地図整理番号：M03395

登記官

吉原伸義

