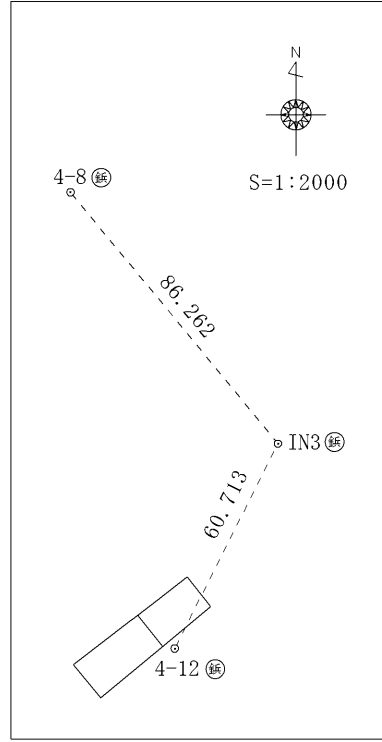


地番	476-5, 476-6	地積測量図
土地の所在	近江八幡市武佐町字堂窪	

座標求積表

地番	(イ) 476-5			
測点	X <sub>n</sub>	Y <sub>n</sub>	(X <sub>n+1</sub> - X <sub>n-1</sub> )Y <sub>n</sub>	
X1	-98163.251	12580.877	-154807.691485	
X2	-98171.527	12587.375	28661.452875	
F2	-98160.974	12600.097	231992.985964	
F1	-98153.115	12593.925	97741.451925	
R10	-98153.213	12593.796	-76910.312172	
R9	-98159.222	12586.143	-126339.703434	
			倍面積	338.183673
			面積	169.0918365
			地積	169.09 m <sup>2</sup>

地番	(ロ) 476-6			
測点	X <sub>n</sub>	Y <sub>n</sub>	(X <sub>n+1</sub> - X <sub>n-1</sub> )Y <sub>n</sub>	
X2	-98171.527	12587.375	114721.335750	
X1	-98163.251	12580.877	91878.144731	
K54	-98164.224	12579.606	-19649.344572	
R8	-98164.813	12578.836	-152832.857400	
K53	-98176.374	12563.770	-254881.201990	
K20	-98185.100	12571.014	50397.195126	
K16	-98172.365	12586.365	170834.732145	
			倍面積	468.003790
			面積	234.0018950
			地積	234.00 m <sup>2</sup>
合計				403.0937315



引照点表

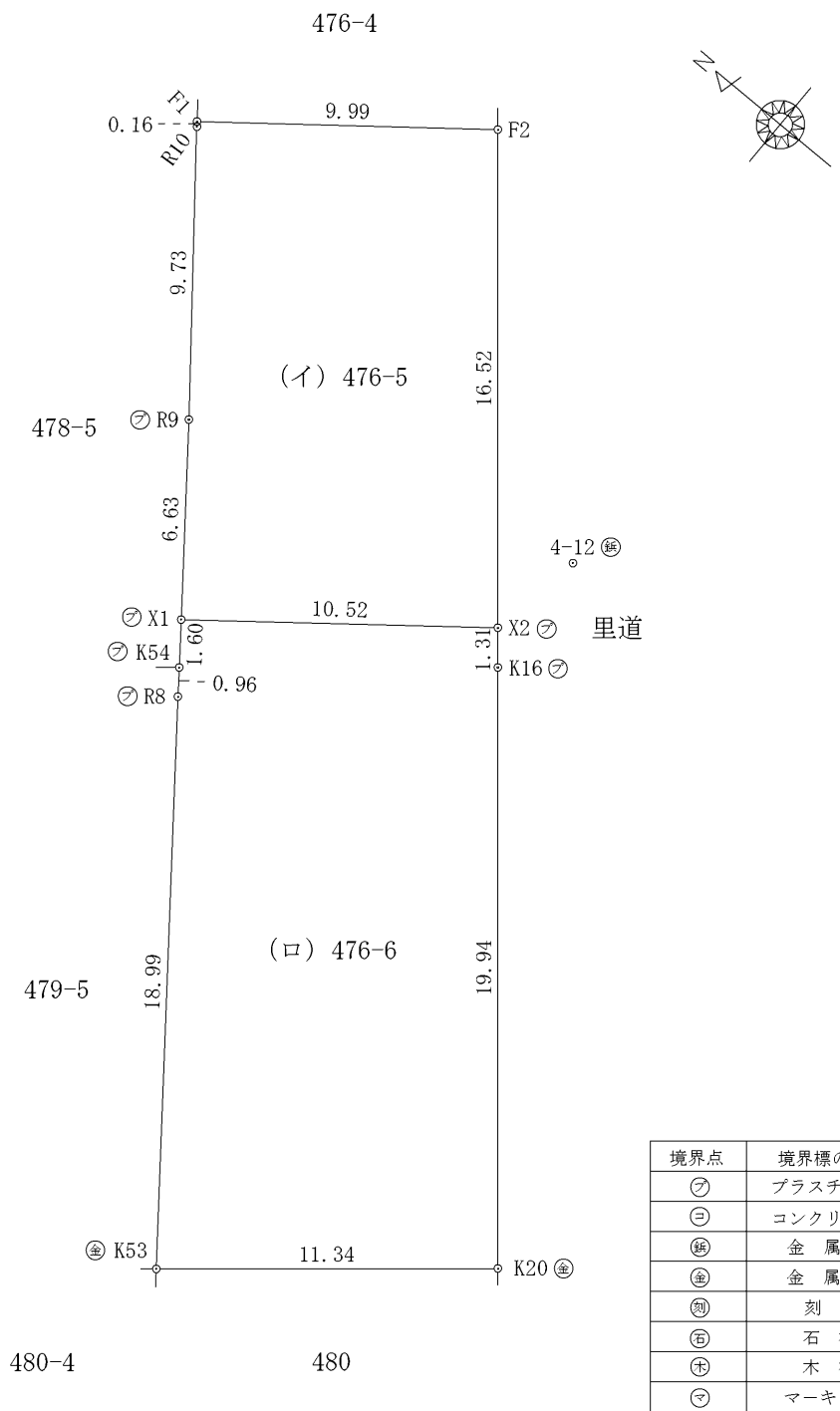
基準点名	X座標	Y座標
4-12	-98172.066	12590.622
IN3	-98117.842	12617.934

測点名	X座標	Y座標	基準点名	距離	角度
K20	-98185.100	12571.014	4-12	23.544	236-23-13
			IN3	82.006	214-54-03
R9	-98159.222	12586.143	4-12	13.602	340-46-31
			IN3	52.182	217-32-07

基準点座標一覧表

測点名	X座標	Y座標	備考
4-8	-98051.337	12562.996	金属錐
IN3	-98117.842	12617.934	金属錐
4-12	-98172.066	12590.622	金属錐

測地系	世界測地系
座標系	VI系
測量年月日	令和5年11月24日



境界点	境界標の種類
⊙	プラスチック杭
⊖	コンクリート杭
⊕	金属錐
⊗	金属標
⊘	刻印
⊚	石杭
⊛	木杭
⊜	マーキング

作成者	愛知郡愛荘町愛知川521番地3 2階	申請人	株式会社スリーエー	縮尺	1
	土地家屋調査士 藤本 夏樹		代表取締役 竹山 圭司		250
	(令和 5年 11月 24日作成)				