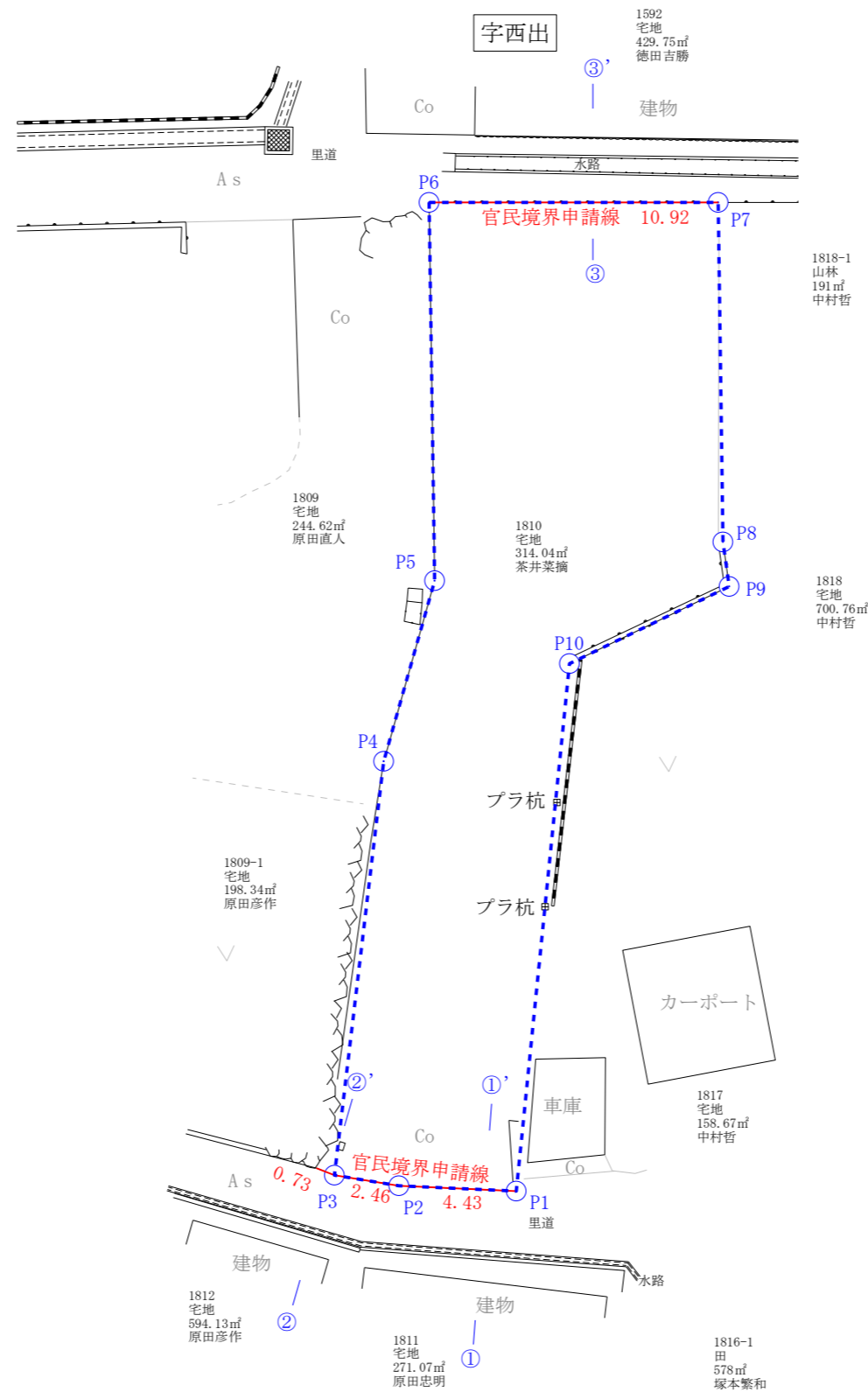


座 標 求 積 表

地 番	1810		
測 点	X _n	Y _n	(X _{n+1} - X _{n-1})Y _n
P1	501.772	499.065	-5807.619405
P2	499.091	495.526	-1948.903758
P3	497.839	493.399	5902.038838
P4	511.053	484.829	9547.252668
P5	517.531	481.945	8353.070740
P6	528.385	472.644	8431.496316
P7	535.370	481.041	-1329.116283
P8	525.622	489.384	-5329.391760
P9	524.480	490.640	-3553.214880
P10	518.380	487.866	-5091.857442
プラ杭1	514.043	490.859	-3756.053068
プラ杭	510.728	493.034	-6050.020214
	倍 面 積		-632.318248
	面 積		316.1591240
	地 積		316.15 m ²
合 計			316.1591240



図面名	現況平面図
所在	愛知郡愛荘町東円堂字東出
縮尺	1 : 250
作成年月日	令和6年10月4日
作成者	愛知郡愛荘町愛知川521番地3 2階 土地家屋調査士 藤本夏樹