

協議案 (11月6日作成)

参考求積図 S=1:400

地番	宅地4		
測点名	X座標	Y座標	距離
Y4	-90474.814	19120.457	1.122
R386	-90976.684	19135.726	8.719
R385	-90974.685	19172.570	2.804
R384	-90881.116	19176.959	3.939
R383	-90824.321	19174.965	1.976
R382	-90825.474	19174.465	1.007
R381	-90817.542	19171.344	1.656
R380	-90827.542	19166.133	1.268
R379	-90867.548	19167.820	2.247
R378	-90863.652	19162.025	4.233
併面積	374.556985		
地積	187.277 m ²		

地番	宅地3		
測点名	X座標	Y座標	距離
R387	-90604.272	19175.216	4.447
R385	-90741.784	19173.457	14.232
R384	-90741.884	19174.657	14.232
R383	-90743.066	19173.025	15.659
R382	-90731.624	19174.986	11.241
併面積	374.556985		
地積	187.277 m ²		

地番	宅地2		
測点名	X座標	Y座標	距離
R380	-90485.655	19175.421	6.600
R381	-90481.307	19176.747	1.553
R382	-90482.692	19174.970	12.925
R383	-90474.874	19173.955	14.240
R384	-90483.147	19168.444	12.925
併面積	374.18272		
地積	187.15 m ²		

地番	宅地1		
測点名	X座標	Y座標	距離
R385	-90469.435	19174.747	2.120
R386	-90461.307	19176.747	1.553
P1	-90462.692	19174.970	12.925
P2	-90464.874	19173.955	14.240
P3	-90463.147	19168.444	14.142
P4	-90464.874	19166.133	6.679
P5	-90444.542	19170.716	6.419
併面積	374.456883		
地積	187.229740 m ²		

既設柱
川原12N2E1G1
※CBブロック設置への影響度合いより
地支線の残置または仮移設

※ワイヤー線のみ

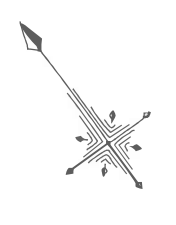
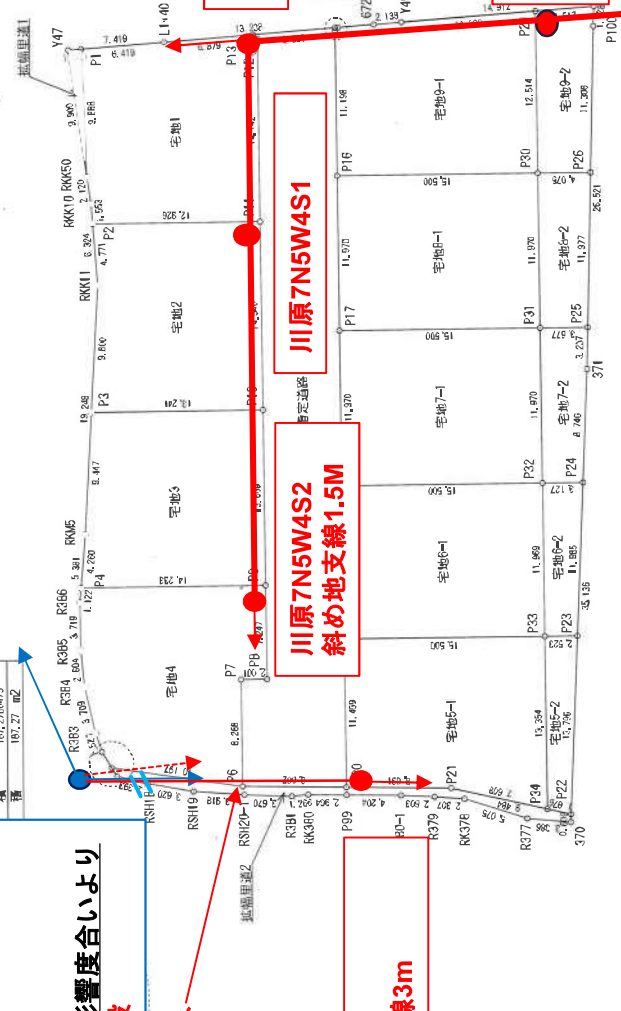
川原12N2E1G1
支線柱、斜め地支線3m

川原7N5W4S2
斜め地支線1.5M

川原7N5W4S1

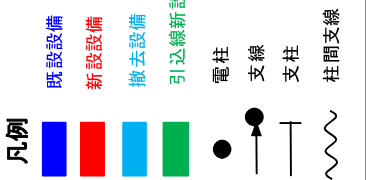
川原7N5W4
斜め地支線3.0m

川原7N5W3
※仮設置、次工期の区画に合わせて、
移設位置協議要



地番	間合区画		
測点名	X座標	Y座標	距離
Y47	-90440.697	19164.335	2.419
Y48	-90444.952	19165.716	13.258
Y49	-90451.543	19161.985	3.000
Y50	-90455.064	19164.354	2.142
Y51	-90454.263	19164.373	14.911
Y52	-90462.041	19170.078	1.528
Y53	-90463.274	19170.146	26.521
Y54	-90464.271	19162.017	35.356
Y55	-90461.794	19169.148	3.456
Y56	-90460.553	19167.611	6.075
Y57	-90465.467	19164.601	2.407
Y58	-90465.976	19162.860	4.204
Y59	-90462.347	19164.810	2.264
Y60	-90466.629	19167.444	1.266
Y61	-90466.096	19165.074	19.076
Y62	-90467.142	19162.004	3.916
Y63	-90465.142	19161.000	6.620
Y64	-90469.010	19161.967	2.216
Y65	-90465.974	19164.274	1.526
Y66	-90466.118	19164.985	3.709
Y67	-90466.895	19164.519	2.379
Y68	-90466.895	19164.274	5.381

地番	位置指定区画		
測点名	X座標	Y座標	距離
P1	-90462.692	19174.970	2.800
P2	-90464.874	19173.955	14.240
P3	-90463.147	19168.444	14.142
P4	-90464.874	19166.133	6.679
P5	-90444.542	19170.716	6.419
P6	-90446.145	19165.577	6.388
P7	-90461.513	19161.955	0.233
P8	-90461.706	19161.660	11.348
P9	-90460.811	19165.346	11.970
P10	-90460.547	19168.383	11.906
P11	-90460.264	19164.420	11.906
P12	-90460.020	19164.458	11.469
P13	-90463.341	19162.731	6.002
併面積	375.291815		
地積	367.83 m ²		



地番	宅地5-1		
測点名	X座標	Y座標	距離
P19	-90464.070	19134.456	11.459
P20	-90464.341	19127.793	8.091
P21	-90464.195	19134.273	7.808
P22	-90464.856	19138.298	13.384
P23	-90464.036	19147.055	15.500
併面積	371.041760		
地積	185.523840 m ²		

地番	宅地5-2		
測点名	X座標	Y座標	距離
R397	-90464.284	19141.420	11.589
R398	-90464.284	19141.420	15.500
R399	-90464.300	19145.096	11.570
R400	-90474.563	19146.991	15.500
併面積	371.050506		
地積	185.529506 m ²		

地番	宅地5-3		
測点名	X座標	Y座標	距離
P24	-90464.284	19141.420	11.589
P25	-90464.284	19141.420	15.500
P26	-90464.300	19145.096	11.570
P27	-90474.563	19146.991	15.500
併面積	371.050506		
地積	185.529506 m ²		

地番	宅地5-4		
測点名	X座標	Y座標	距離
P28	-90464.284	19141.420	11.589
P29	-90464.284	19141.420	15.500
P30	-90464.300	19145.096	11.570
P31	-90474.563	19146.991	15.500
併面積	371.050506		
地積	185.529506 m ²		

地番	宅地5-5		
測点名	X座標	Y座標	距離
P32	-90464.284	19141.420	11.589
P33	-90464.284	19141.420	15.500
P34	-90464.300	19145.096	11.570
P35	-90474.563	19146.991	15.500
併面積	371.050506		
地積	185.529506 m ²		

地番	宅地5-6		
測点名	X座標	Y座標	距離
P36	-90464.284	19141.420	11.589
P37	-90464.284	19141.420	15.500
P38	-90464.300	19145.096	11.570
P39	-90474.563	19146.991	15.500
併面積	371.050506		
地積	185.529506 m ²		

地番	宅地5-7		
測点名	X座標	Y座標	距離
P40	-90464.284	19141.420	11.589
P41	-90464.284	19141.420	15.500
P42	-90464.300	19145.096	11.570
P43	-90474.563	19146.991	15.500
併面積	371.050506		
地積	185.529506 m ²		

地番	宅地5-8		
測点名	X座標	Y座標	距離
P44	-90464.284	19141.420	11.589
P45	-90464.284	19141.420	15.500
P46	-90464.300	19145.096	11.570
P47	-90474.563	19146.991	15.500
併面積	371.050506		
地積	185.529506 m ²		

地番	宅地5-9		
測点名	X座標	Y座標	距離
P48	-90464.284	19141.420	11.589
P49	-90464.284	19141.420	15.500
P50	-90464.300	19145.096	11.570
P51	-90474.563	19146.991	15.500
併面積	371.050506		
地積	185.529506 m ²		

地番	宅地5-10		
測点名	X座標	Y座標	距離
P52	-90464.284	19141.420	11.589
P53	-90464.284	19141.420	15.500
P54	-90464.300	19145.096	11.570
P55	-90474.563	19146.991	15.500
併面積	371.050506		
地積	185.529506 m ²		

地番	宅地5-11		
測点名	X座標	Y座標	距離
P56	-90464.284	19141.420	11.589
P57	-90464.284	19141.420	15.500
P58	-90464.300	19145.096	11.570
P59	-90474.563	19146.991	15.500
併面積	371.050506		
地積	185.529506 m ²		

地番	宅地5-12		
測点名	X座標	Y座標	距離
P60	-90464.284	19141.420	11.589
P61	-90464.284	19141.420	15.500
P62	-90464.300	19145.096	11.570
P63	-90474.563	19146.991	15.500
併面積	371.050506		
地積	185.529506 m ²		

地名 愛知郡愛荘町長野字北浦
図面名
縮尺 S=1:400 図面番号 枚の内
作製日 令和6年10月15日作製
作製者 (株)共和設計事務所小山通志