

地番	778-1	地積測量図
土地の所在	犬上郡豊郷町大字安食南字柳尻	

座標求積表

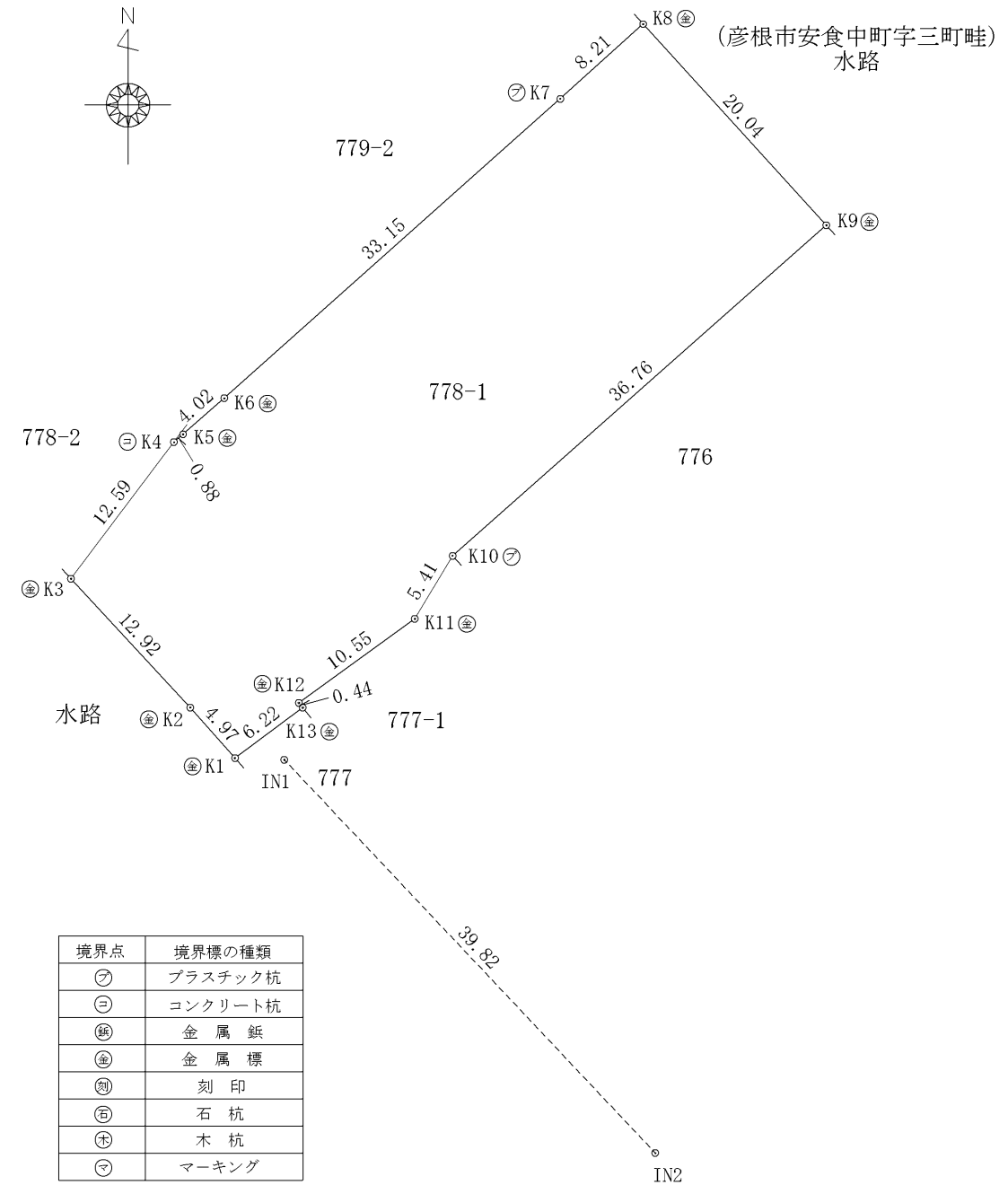
地番	778-1		
測点	X _n	Y _n	(X _{n+1} - X _{n-1})Y _n
K1	1000.146	999.940	-16.998980
K13	1003.860	1004.932	4085.048580
K12	1004.211	1004.651	6571.422191
K11	1010.401	1013.200	10981.061600
K10	1015.049	1015.977	29457.237138
K9	1039.395	1043.521	40858.021234
K8	1054.203	1030.018	9590.497598
K7	1048.706	1023.908	-28213.784940
K6	1026.648	999.151	-24691.019512
K5	1023.994	996.124	-3222.461140
K4	1023.413	995.454	-10588.644198
K3	1013.357	987.864	-19298.911104
K2	1003.877	996.648	-13166.716728
		倍面積	2344.751739
		面積	1172.3758695
		地積	1172.37 m ²

合計 1172.3758695

引照点表

基準点名	X座標	Y座標			
IN1 (マンホール中心)	1000.022	1003.580			
IN2 (マンホール中心)	971.057	1030.915			
測点名	X座標	Y座標	基準点名	距離	角度
K2	1003.877	996.648	IN1	7.931	299-04-37
			IN2	47.448	313-45-51
K9	1039.395	1043.521	IN1	56.084	45-24-37
			IN2	69.490	10-27-03

座標系	任意座標
測量年月日	令和6年12月26日



作成者 愛知郡愛荘町愛知川521番地3 2階
土地家屋調査士 藤本夏樹
(令和7年1月10日作成)

申請人 株式会社スリーエー
代表取締役 竹山圭司

縮尺 1/500